



Hygienekonzept Jugend- und Aktivenfußball

Grundsätzlich

Der Schutz der Gesundheit steht über allem und öffentlich-rechtliche Vorgaben und Verordnungen sind immer vorrangig zu betrachten.

Jeder Spieler, der am Training oder an Freundschaftsspielen/Punktspielen teilnimmt, muss die aktuelle Fassung des Hygienekonzepts kennen und sich strikt daran halten. Die Teilnahme am Training und/oder Spiel ist grundsätzlich freiwillig.

Alle Trainingseinheiten und Freundschaftsspiele werden als Freiluftaktivität durchgeführt, da das Infektionsrisiko durch den permanenten Luftaustausch verringert wird.

Personen, die nicht zur Einhaltung dieser Regeln bereit sind, sind im Rahmen des Hausrechts der Zutritt zu verwehren bzw. sind diese des Geländes zu verweisen.

Es ist davon auszugehen, dass alle Anwesenden/beteiligten Personen verantwortungsvoll mit der aktuellen Situation umgehen und die gültigen Regelungen beachten.

Ansprechpartner

Daniel Mack (Aktive)

Thomas Wallerath (Jugend)

Allgemeine Hygiene- und Distanzregeln

- Grundsätzlich gilt das Einhalten des Mindestabstands (1,5 Meter) in allen Bereichen außerhalb des Spielfelds.
- In Trainings- und Spielpausen ist der Mindestabstand auch auf dem Spielfeld einzuhalten.
- Körperliche Begrüßungsrituale (z.B. Händedruck/Umarmungen) sind zu unterlassen.
- Beachten der Hust- und Nies-Etikette (Armbeuge oder Einmal-Taschentuch)
- Empfehlung zum Waschen der Hände mit Wasser und Seife (mindestens 30 Sekunden) und/oder Desinfizieren der Hände
- Unterlassen von Spucken und von Naseputzen auf dem Spielfeld
- Mitbringen eigener Getränkeflasche, welche zu Hause befüllt wurde
- Kein Abklatschen, In-den-Arm-nehmen und gemeinsames Jubeln

Gesundheitszustand

- Liegt eines der folgenden Symptome vor, muss die Person dringend zu Hause bleiben bzw. einen Arzt kontaktieren: Husten, Fieber (ab 38° Celsius), Atemnot, Erkältungssymptome.
- Die gleiche Empfehlung liegt vor, wenn Symptome bei anderen Personen im eigenen Haushalt vorliegen.
- Bei positivem Test auf das Coronavirus SARS-CoV-2 im eigenen Haushalt muss die betreffende Kontaktperson mindestens 14 Tage aus dem Trainings- und Spielbetrieb genommen werden.

Kabinen und Duschen/Sanitärbereich

- Der Aufenthalt ist in den Kabinen auf ein notwendiges Minimum zu beschränken.
- Keine Mannschaftsansprachen in der Kabine durchführen
- Kabinen werden nach jeder Nutzung 10 Min. gelüftet.
- Abstandsregeln gelten auch in den Duschen im Sportheim und in der Kalthalle.

Spielbericht

- Der Spielbericht muss von jedem Spielpartner vor Anreise eingestellt und freigegeben werden (optional mit einem mobilen Gerät vor Ort)!
- Aus Hygienegründen steht der vereinseigene Laptop mit Internetzugang ausschließlich dem Schiedsrichter zur Verfügung.
- Alle zum Spiel anwesenden Spieler und Betreuer sind auf dem Spielberichtsbogen genauestens einzutragen, um die Anwesenheit zu dokumentieren.

Zuschauer

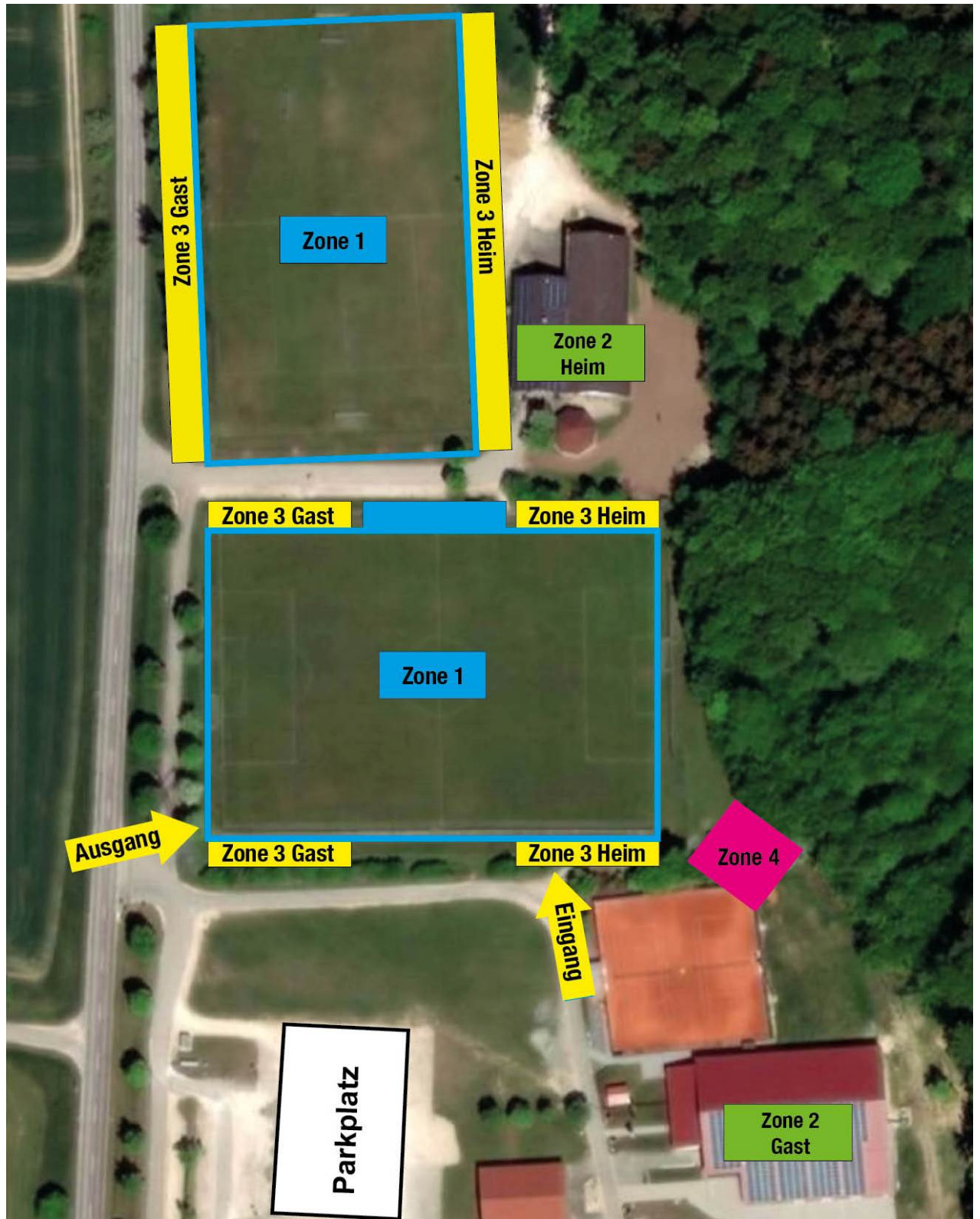
- Erfassung der Kontaktdaten (**Vor- und Nachname, Datum, Zeitraum der Anwesenheit und die Telefonnummer und/oder E-Mail-Adresse**) der anwesenden Zuschauer.
- Wenn Zuschauer vor dem Spiel die Ringinger Sportgaststätte besucht haben und hier schon ihre Kontaktdaten im Rahmen der CoronaVO hinterlassen haben, müssen die Kontaktdaten unbeachtet davon, nochmals erfasst werden.
- **Zur Erleichterung der Kontaktdatenerfassung und um aufkommende Wartezeiten zu vermeiden, können vollständig ausgefüllte Formulare mitgebracht werden. Eine Vorlage kann auf der Homepage heruntergeladen werden.**
- Die zulässige Zahl der an einem Spiel anwesenden Personen liegt seit dem 01.08.2020 laut der aktuell gültigen CoronaVO des Landes Baden-Württemberg bei 500 Personen. Wir begrenzen deshalb die Zahl der Zuschauer auf **400** Personen pro Spiel.
- **Die Kontaktdaten werden 4 Wochen nach dem Aufenthalt vernichtet.**

Kiosk

- Im vereinseigenen Kiosk wird ausschließlich Flaschenware verkauft.
- Beim **Anstehen** am Kiosk ist ein **Mindestabstand von 1,5 Meter strikt einzuhalten!**
- Tragen einer Alltagsmaske / Mund-Nase-Schutz, wenn Abstand nicht einhaltbar.
- Kein dauerhafter Aufenthalt.

Anfahrt Gastmannschaften und deren Zuschauer/Fans

- Die Parkmöglichkeit unserer Gäste befindet sich auf dem vor Ort ausgeschilderten Festplatz. Wir bitten darum ausschließlich diesen zu benutzen.
- Die Ankunft am Sportgelände ist so zu planen, dass keine längeren Aufenthaltszeiten entstehen!



Zoneneinteilung Sportgelände

Zone 1: Spielfeld/Innenraum

Spieler, Trainer, Funktionsteams, Sanitäts- u. Ordnungsteams, Schiedsrichter, Hygienebeauftragter

Zone 2: Umkleibereich

Spieler, Trainer, Schiedsrichter, Funktionsteams, Hygienebeauftragter

Zone 3: Zuschauerbereich

Zuschauer Heim, Zuschauer Gast, Hygienebeauftragter, Kassier

Zone 4: Bewirtungsbereich Kiosk

Zuschauer Heim, Zuschauer Gast, Hygienebeauftragter, Kassier

Trainingsbetrieb

Auf dem Spielfeld

- Alle Trainings- und Spielformen können wieder mit Körperkontakt durchgeführt werden.
- Die maximale Gruppengröße beträgt 20 Personen. Trainer zählen zur Gruppengröße.
- Sofern mehr als 20 Spieler am Training teilnehmen wollen, können mehrere Gruppen gebildet werden. Die Gruppen dürfen sich aber nicht durchmischen und müssen „getrennt“ trainieren.

Auf dem Sportgelände

- Nutzung und Betreten des Sportgeländes ausschließlich, wenn ein eigenes Training geplant ist.
- Zuschauende Begleitpersonen sind unter Einhaltung des Mindestabstands möglich.
- Der Zugang zu Toiletten sowie Waschbecken mit Seife ist sichergestellt.
- Bei der Nutzung geschlossener Räume wird das Tragen eines Mund-Nasen-Schutzes dringend empfohlen.
- Die Nutzung von Gesellschafts- und Gemeinschaftsräumen sowie Gastronomiebereichen unterliegt den jeweils lokal gültigen Verordnungen.

Kabinen und Duschen/Sanitärbereich

- Der Aufenthalt ist in den Kabinen auf ein notwendiges Minimum zu beschränken.
- Abstandsregeln gelten auch in den Duschen im Sportheim und in der Kalthalle.
- Ein Aufenthalt in den Kabinen nach dem Training ist nicht gestattet.

Stand: 30.08.2020